

LIMPEZA E DESINFECÇÃO

QUE EPI DEVO UTILIZAR NA LIMPEZA E DESINFECÇÃO DE AMBIENTES POTENCIALMENTE CONTAMINADOS E REMOÇÃO DE RESÍDUOS SÓLIDOS?

Para a limpeza e desinfecção de ambientes assistenciais devem ser utilizados:



Luvas de procedimento



Avental



óculos de proteção ou protetor facial



Máscara cirúrgica

Nos casos de procedimentos que gerem aerossóis, acrescentar gorro e substituir a máscara cirúrgica por N95 (ou PFF2). Profissionais da higiene e limpeza, acrescentar luvas de borracha cano longo e botas impermeáveis de cano longo.

Para remoção de resíduos da área assistencial utilizar:



Luvas de procedimento



Avental



Óculos



máscara cirúrgica ou PFF2 ou N95

Nos casos de procedimentos que gerem aerossóis. Todo o resíduo da área é considerado infectante.

LEMBRE-SE: de fechar adequadamente os sacos plásticos de resíduo antes de sair do quarto.

Para remoção dos resíduos da sala de resíduos do andar para o abrigo de resíduos utilizar:

- Transportar os resíduos recolhidos em carros próprios, mantendo a tampa fechada sem que haja coroamento; evitar que os sacos se encostem ao corpo do profissional ou que sejam arrastados pelo piso.
- Utilizar os EPIs padronizados para retirada de qualquer outro resíduo (luva nitrílica ou vinílica com punho 46, calçado impermeável - botas de PVC, avental ou macacão impermeável de mangas longas - pode ser descartável, protetor facial).
- Após o uso dos EPIs estes deverão ser limpos, desinfetados ou descartados conforme o tipo de EPI.

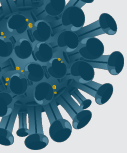
QUANDO E COMO COLOCAR OS EPIs?

- Antes de entrar na área a ser limpa ou desinfetada reúna todos os EPIs necessários, realize a higienização das mãos, coloque o avental, a máscara PFF2 ou N95 ou cirúrgica (dependendo da situação) e óculos de proteção ou protetor facial.
- Realizar nova higiene de mãos e colocar as luvas de procedimento sobrepondo o avental.
- Iniciar a atividade.



saude.gov.br





COMO DEVO RETIRAR OS EPIS?

ATENÇÃO!

Remova os EPIs de forma a não correr risco de se contaminar (principalmente as mãos ou EPIs).

- Retirar as luvas de procedimentos, avental descartável, realizar a higienização das mãos.



- Retirar as luvas de procedimentos, avental descartável, realizar a higienização das mãos, retirar a máscara cirúrgica ou N95 (sempre pelo elástico) e posteriormente os óculos.



- As luvas e o avental devem ser descartados a cada uso em lixeira de resíduo infectante (exceto N95).



- Higienizar as mãos após a retirada dos EPIs.



**QUE PRODUTO DEVO UTILIZAR PARA REALIZAR A LIMPEZA E DESINFECÇÃO DE ÁREAS ONDE PERMANECERAM PESSOAS COM SUSPEITA POTENCIAL DE CONTAMINAÇÃO POR AGENTE BIOLÓGICO?

- Realizar a fricção das áreas a serem limpas com pano descartável úmido com derivados de quaternário de amônio ou hipoclorito de sódio ou álcool 70% (consultar CCIH para padronização da rotina e desinfetantes a serem utilizados). Estes produtos não necessitam enxague e devem secar naturalmente.

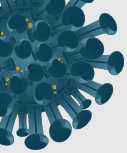


QUAIS SÃO AS SUPERFÍCIES QUE DEVEM SER LIMPAS?

- Devemos valorizar as superfícies altamente tocadas pelo paciente, equipe de saúde e acompanhantes, tais como: grade da cama, superfícies de equipamentos (bomba de infusão, ventilador mecânico, etc), mesas de refeição e outras superfícies utilizadas.
- Devem ser limpas e desinfetadas a cada 6 horas e esta limpeza será realizada pela equipe de enfermagem. Piso, mobiliário, banheiro, e outras superfícies fixas do quarto devem ser limpas e desinfetadas pela equipe de higiene pelo menos uma vez ao dia, retirando resíduos duas vezes ou quando necessário.

saude.gov.br





COMO DEVO PROCEDER A LIMPEZA DO PISO?

- Para a limpeza e desinfecção dos pisos devem ser seguidas técnicas de varredura úmida com esfregação ou mops úmido com produtos padronizados e diluídos adequadamente (não utilizar pano de chão, pois aumentam o risco de contato do profissional da higiene).
- Nunca utilizar varredura seca, visto que esse ato favorece a dispersão de microrganismos que são veiculados pelas partículas de pó.



O QUE FAZER SE ITENS COMO LENÇÓIS, COBERTORES E OUTROS MATERIAIS PERMEÁVEIS ESTIVEREM CONTAMINADOS COM MATÉRIA ORGÂNICA?

- Lençóis, cobertores, travesseiros devem ser acondicionados em sacos e encaminhados para lavanderia conforme padronizado na instituição.

QUANDO DEVE SER REALIZADA A DESINFECÇÃO DAS ÁREAS POTENCIALMENTE CONTAMINADAS E QUE PRODUTO DEVO UTILIZAR PARA A DESINFECÇÃO?

- A desinfecção deve ser realizada somente após o procedimento de limpeza.
- Muitos produtos utilizados atualmente são detergentes/desinfetantes e tem ação concomitante, não sendo necessário dois processos.
- Os desinfetantes com potencial para limpeza de superfícies incluem aqueles à base de cloro, quaternário de amônio, peróxido de hidrogênio.
- O álcool a 70% não deve ser utilizado para limpeza e desinfecção de pisos.

ONDE DESCARTAR O MATERIAL UTILIZADO PARA A LIMPEZA E DESINFECÇÃO?

- Todo material descartável deve ser acondicionado em resíduo infectante.
- O que não for descartável deve ser processado em lavanderia especializada. Encaminhar à lavanderia em sacos fechados.



ONDE DESCARTAR RESÍDUOS PROVENIENTES DE AMBIENTES POTENCIALMENTE CONTAMINADOS?

- Todos os resíduos provenientes de áreas potencialmente contaminadas são considerados resíduos Tipo A (risco biológico) e devem ser descartados em saco branco com símbolo de risco infectante de maneira habitual.



saude.gov.br

